



کارگاه

پرو فایل پژوهشی

گوگل اسکولار



سمیرا اسماعیلی

شہریور 1402

# سرفصل ها



## مقدمه

پرو فایل پژوهشی؟

اجزای پرو فایل پژوهشی

مزیت پرو فایل پژوهشی

شاخص های پرو فایل پژوهشی

پرو فایل پژوهشی گوگل اسکالر



# مقدمه



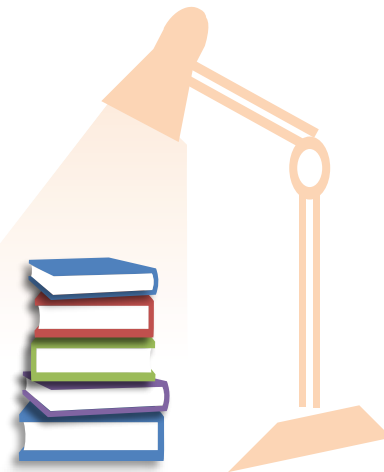
سنجش و ارزیابی علم و فناوری، امروزه در سطوح مختلف در حال گسترش است. در این راستا روشها، ابزارها و منابع مختلفی به طور مداوم به منظور انجام هر چه بهتر و دقیقتر این امر به جامعه علمی معرفی می گردد. این سطوح ارزیابی شامل تولیدات علمی، نشریات علمی، پژوهشگران، موسسات علمی و پژوهشی هستند. در این بین، ارزیابی وضعیت علمی پژوهشگران به عنوان فعالان اصلی میدان علم و فناوری و توسعه پژوهش، جایگاه مهمی دارد و نهادهای ارزیابی کننده این عرصه هم با تولید ابزارها و محمل های مورد نیاز و افزودن قابلیت های کاربردی به آن، توجه ویژه ای به این امر معطوف داشته و در قالب فناوریهای روز موجود، اجرای آن را برای جامعه علمی تسهیل کرده اند.

# پروفایل پژوهشی چیست؟

پروفایل های پژوهشی ابزارهایی مبتنی بر وب، جهت انتشار اطلاعات علمی و پژوهشی افراد و دیگر مولفه های علمی (نظیر مجلات، دانشگاهها و ...) هستند که به عنوان سیستم های مدیریت و نشر دانش شناخته می شوند.

پژوهشگران حوزه های علمی، گره های شبکه جهانی علم هستند که هر یک موضوع و جایگاه ویژه ای را در این شبکه به خود اختصاص می دهند. از این منظر تعداد پیوندهایی که هر دانشمند با دیگر دانشمندان آن شبکه برقرار می کند، تجلی میزان اتصال او به شبکه جهانی و به بیان دیگر، مشارکت وی در تولید علم جهانی است.

پروفایل پژوهشی برای پژوهشگران به منزله یک کارنامه علمی پژوهشی بوده و مقایسه وضعیت خود با سایر پژوهشگران ملی و یا بین المللی حوزه مربوطه و دیگر حوزه ها را برای آنها ممکن می سازد.



# اجزای پروفایل پژوهشی

پروفایلهای پژوهشی مختلف، بنابر هدف، جامعه و پایگاهی که پروفایل مبتنی بر اطلاعات آن می باشد، دارای اجزای مختلفی است که در بخش مربوط به هر یک از پروفایلها ارائه خواهد شد. به طور کلی این اجزا شامل:



موضوعات مورد علاقه پژوهشی



اطلاعات فردی



اطلاعات کتابشناختی انواع انتشارات



اطلاعات تخصصی و موسسات وابسته



# اجزای پروفایل پژوهشی

همکاران علمی فرد براساس هم نویسندگی

میزان استنادات و منابع استناد کننده

شاخص های استنادی (مانند اچ ایندکس،  
خود استنادی) و سایر شاخصهای کیفی

آنالیز موضوعی انتشارات فرد



# مزیت های پروفایل پژوهشی

دلایلی که باعث می شود پژوهشگران نیاز به رصد عملکرد علمی خود (انتشارات، استنادات و همکاری های علمی) را احساس کنند، عبارت است از:

• مدیریت انتشارات علمی و پژوهشی

• معرفی برونداد پژوهشی فرد به پژوهشگران سراسر دنیا و افزایش مشاهده پذیری

• اجتناب از تعیین هویت های اشتباه (با توجه به تخصص ها، موسسات مربوطه و یا اسامی نگارشی مشابه)

• معرفی فرد به همکاران بالقوه و در نتیجه زمینه ساز همکاری های علمی از طریق ارائه حوزه های پژوهشی افراد و تخصص آنها در پروفایل

• نمایش همکاران علمی بالفعل و لینک به پروفایل های آنها

• ارزیابی و سنجش عملکرد پژوهشی فرد از طریق ارائه شاخص های کمی و کیفی و مقایسه آن با سایر افراد هم تخصص



# مزیت های پروفایل پژوهشی



پیگیری و رصد مقالات استناد کننده به آثار فرد و تعداد این استنادات



بازیابی خود کار استنادات و انتشارات فرد و افزودن آن به پروفایل



امکان استخراج لیست مقالات و یا کل رزومه علمی و پژوهشی



ترسیم نقشه های توزیع جغرافیایی یا شبکه ای از همکاران ملی و بین المللی

ترسیم نقشه های توزیع جغرافیایی یا شبکه ای از استنادات دریافت شده





# شاخص های ارائه شده در پروفایل پژوهشی

01  
استناد  
(Citation)

03  
شاخص آی.تن  
(i10 index)

02  
شاخص اچ  
(H-index)



# پروفایل پژوهشی گوگل اسکالر

سرویس Google Scholar Citations در گوگل دارای مزایایی است که تنها با ایجاد پروفایل از سوی پژوهشگر در این بخش حاصل می گردد. این مزایا شامل موارد زیر است:

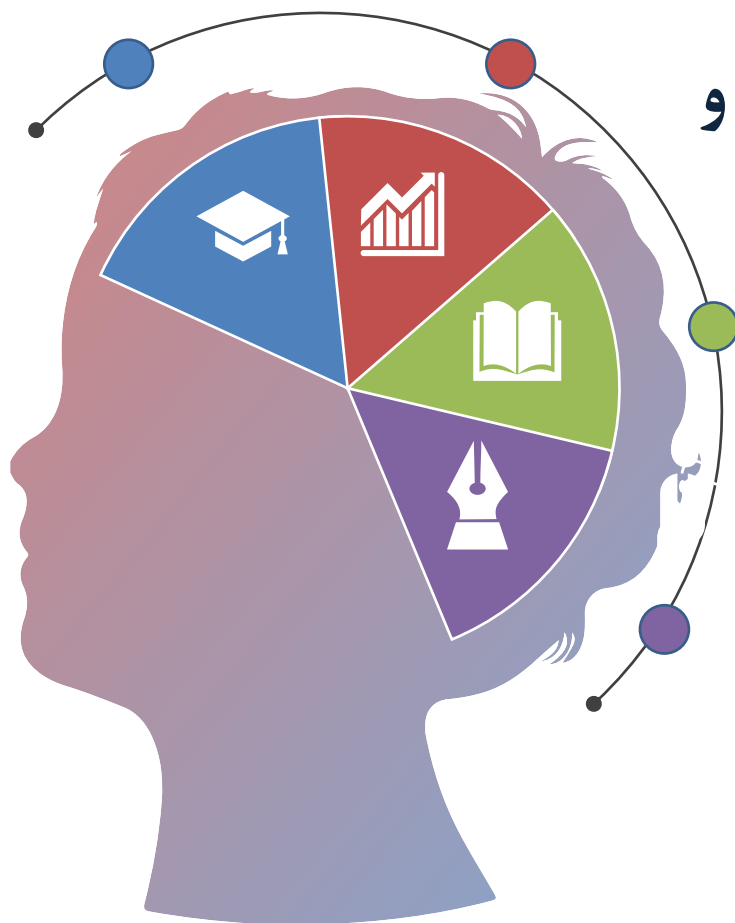
01 ایجاد یک پروفایل از کلیه مقالات پژوهشگر (بدون محدودیت زبان و نوع نمایه نامه مجله مربوطه)

02 امکان آگاهی از استنادهای هر یک از مقالات (تعداد و مقالات استناد کننده) و محاسبه شاخص های استنادی پژوهشگر بر این اساس

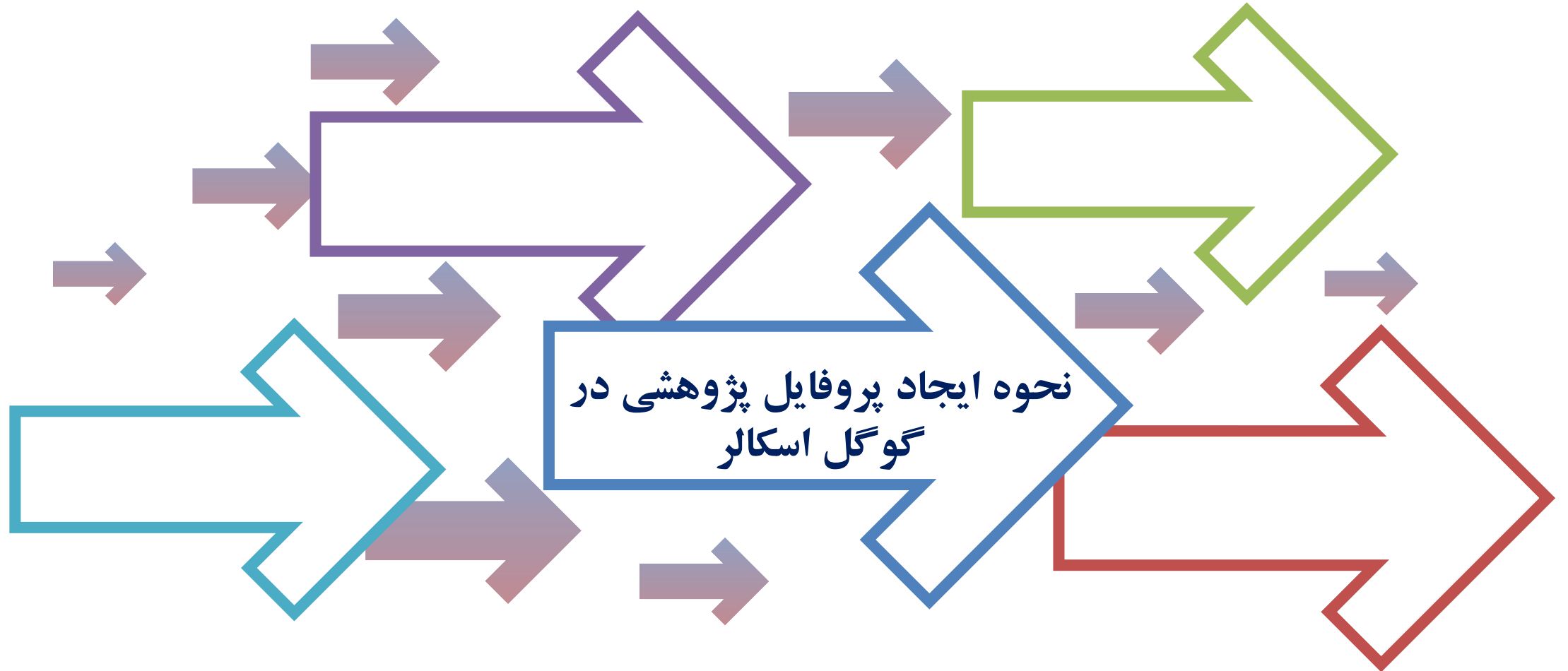
03 امکان مشاهده پروفایل همکاران علمی مقالات پژوهشگر

04 ارائه پروفایل فرد در نتایج جستجوی گوگل اسکالر

05 به روزرسانی خودکار انتشارات و استنادات فرد و آگاهی رسانی



# پروفایل پژوهشی گوگل اسکالر





از توجه شما سپاس گزاریم.